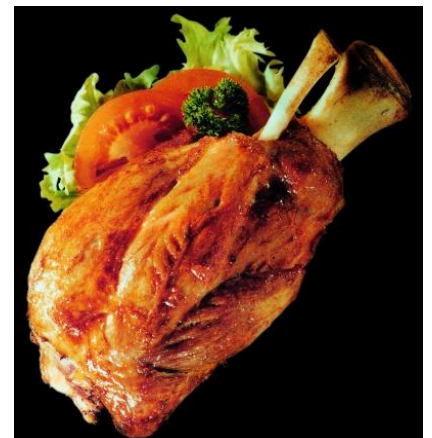
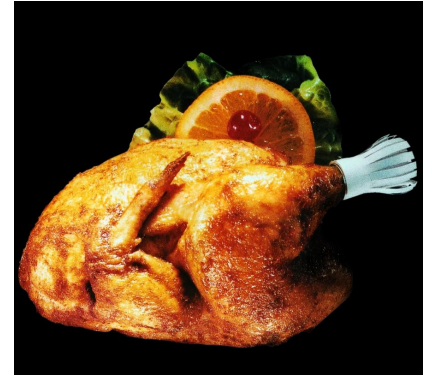
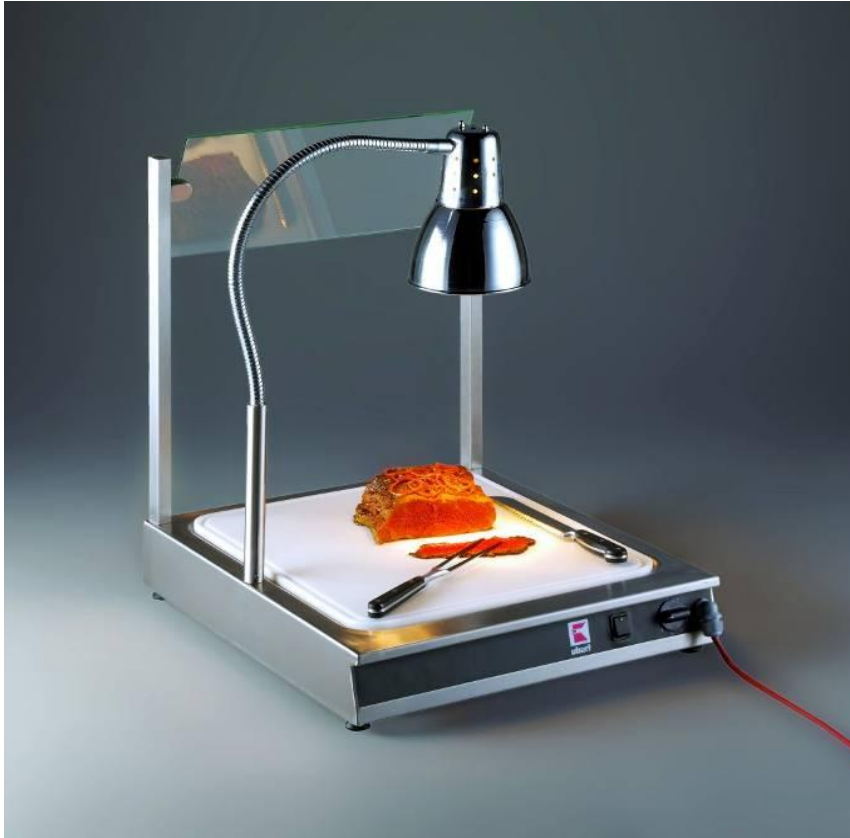


Aktions-Tranchierplatte ATP 500

Action-Carving Board ATP 500



Technische Details:

- + 0.95 kW, 1 Ph, 50 Hz, 230 V
- + Maße: B500/ T580/ H100 mm
- + Leistungsregler Unterhitze stufenlos von 0 bis 8
- + Kontrollleuchte Beheizung
- + Ober- und Unterhitze getrennt regelbar

Superflaches Gerät mit exzellentem Wirkungsgrad. Tranchieren vor den Augen des Kunden für wirkungsvolles Front Cooking. Die Aktions-Tranchierplatte gibt es darüber hinaus in 800er Breite mit einer Leistung von 1.6 kW. Getrennt regelbare Ober- und Unterhitze sorgt für gleich bleibende Warmhaltung des Fleisches. Schneidfläche aus attraktivem und hitzebeständigem Spezialmaterial.

Technical Details:

- + 0.95 kW, 1 Ph, 50 Hz, 230 V
- + Dimensions: W500/ D580/ H100 mm
- + Lower heat infinitely variable from 0 to 8
- + Pilot light heating
- + Upper and lower heat controlled separately

Super flat unit with excellent efficiency. Carving meat in front of the customers' eyes for effective front cooking. The Action Carving Board is also available at a width of 800 mm and a power of 1.6 kW. Upper and lower heat to be controlled separately assuring constant warming of the food. Carving surface made of appealing and heat-resistant material.